

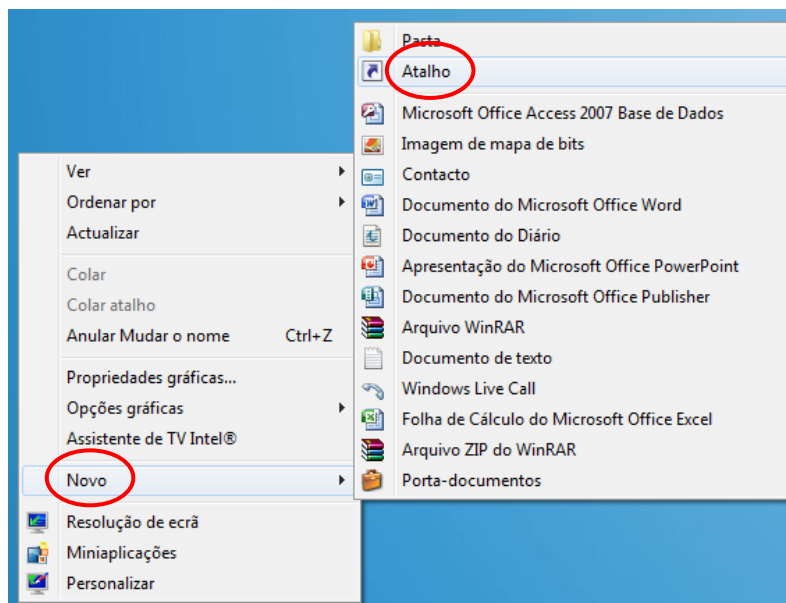
Ficha de Trabalho n.º4

Esta ficha de trabalho é uma ficha guiada que te permite explorar diversas funções disponíveis no sistema operativo Windows Vista, nomeadamente:

1. Criar um atalho para abrir directamente um ficheiro
2. Observar os vários modos de visualização e o gestor de tarefas.
3. Diferentes formas de seleccionar ficheiros e pastas

1. Criação de um atalho:

Clique no ambiente de trabalho com o botão direito do rato e escolha a opção “**Novo**” e depois “**Atalho**”:



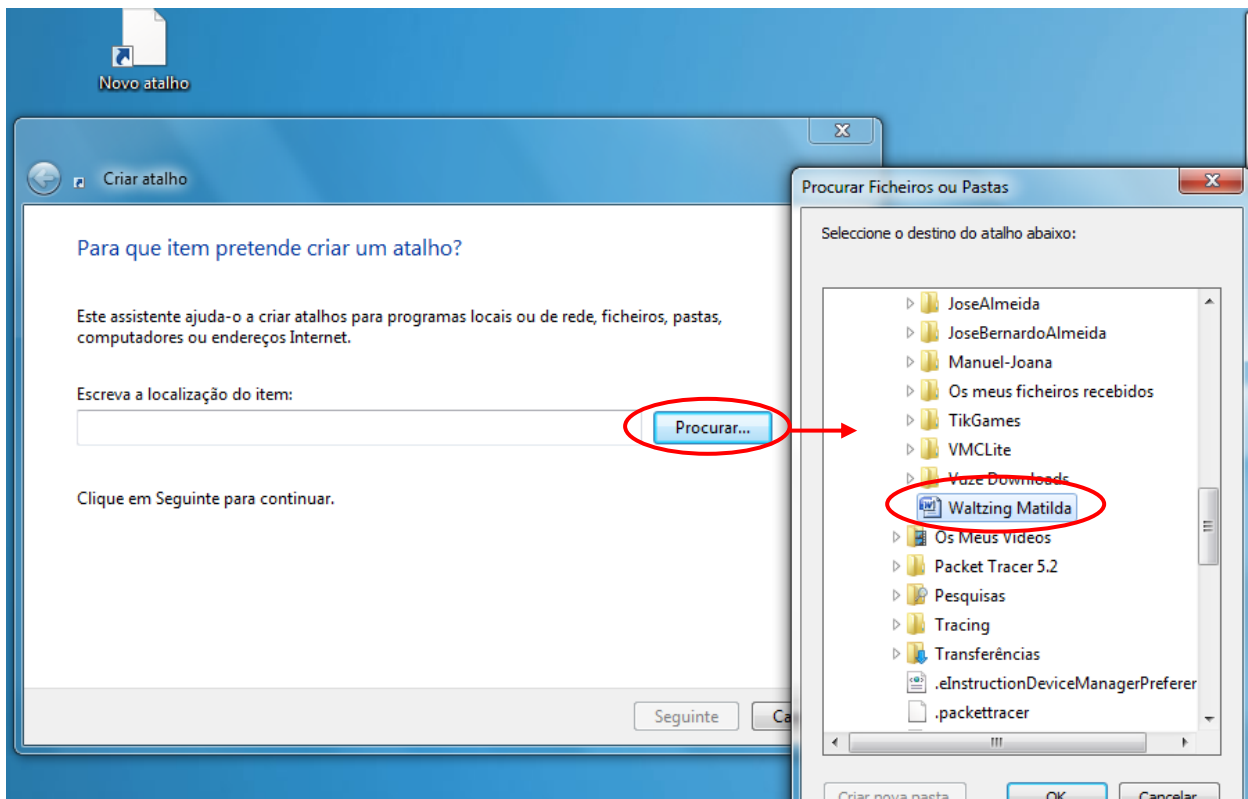
Sabia que existe uma tecla do teclado que faz o mesmo que o botão direito do rato, abrindo o menu de contexto?



Normalmente está junto à tecla CTRL.

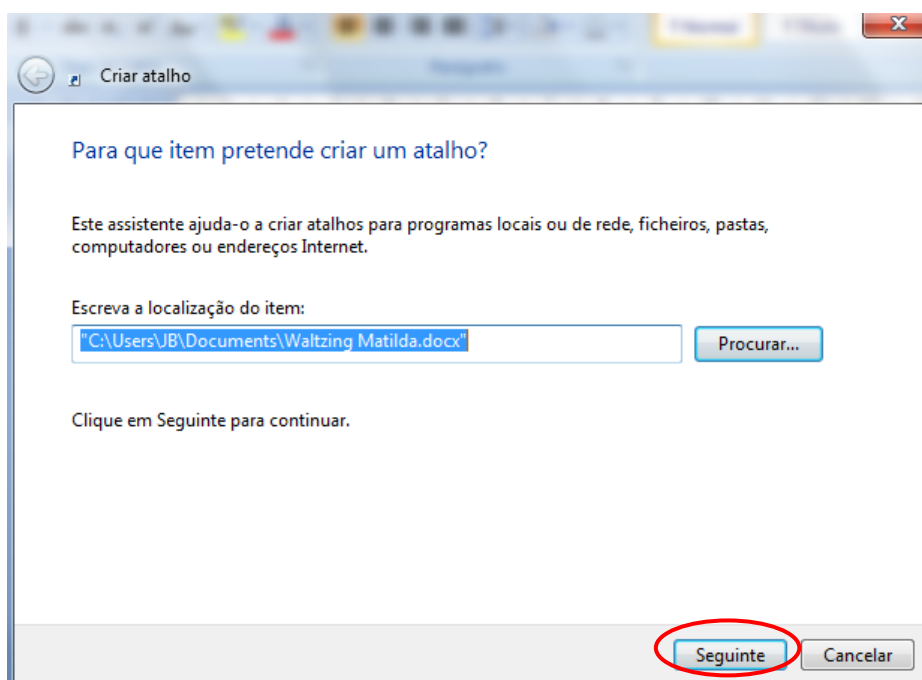
Agrupamento de Escolas de Alfena

Após escolher a opção “**Atalho**” surgirá a seguinte janela:

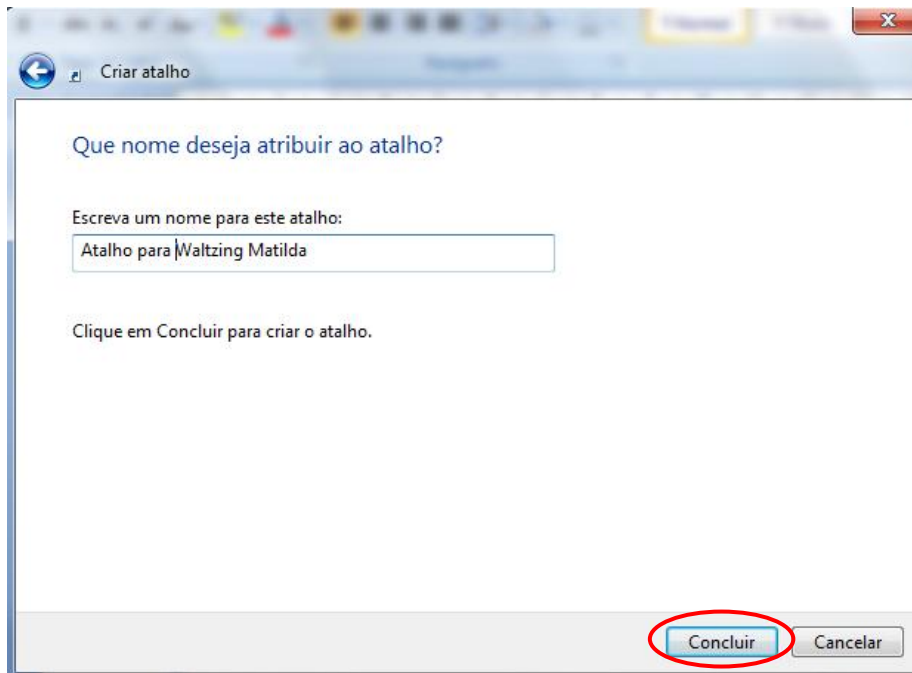


Depois clicamos no botão “**Procurar...**” o que nos permite encontrar o ficheiro para o qual queremos criar o atalho.

Clicando em “**OK**” é inserida a localização do ficheiro:

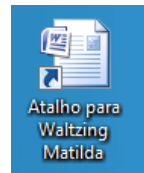


Depois clicamos no botão “**Seguinte**”



Finalmente atribuímos um nome ao atalho e clicamos em **“Concluir”**

O atalho será criado no ambiente de trabalho:



2. Observar vários modos de visualização:

- a) Primeiro deverá abrir diversas aplicações, por exemplo, abra a pasta **“Documentos”**, o **“Microsoft Word”**, o **“Paint”** e também a **“Calculadora”** do Windows.
- b) Quando tudo estiver aberto experimente a combinação de teclas **ALT+TAB**. A tecla **TAB** está normalmente por cima da tecla **CAPS LOCK**.
- c) Utilizando a combinação ALT+TAB abra a pasta **“Documentos”**:
Procure o botão que permite alterar o tipo de visualização dos ficheiros para:
 - Mosaicos
 - Detalhes
 - Lista
 - Ícones pequenos
 - Ícones médios
 - Ícones grandes
 - Ícones muito grandes

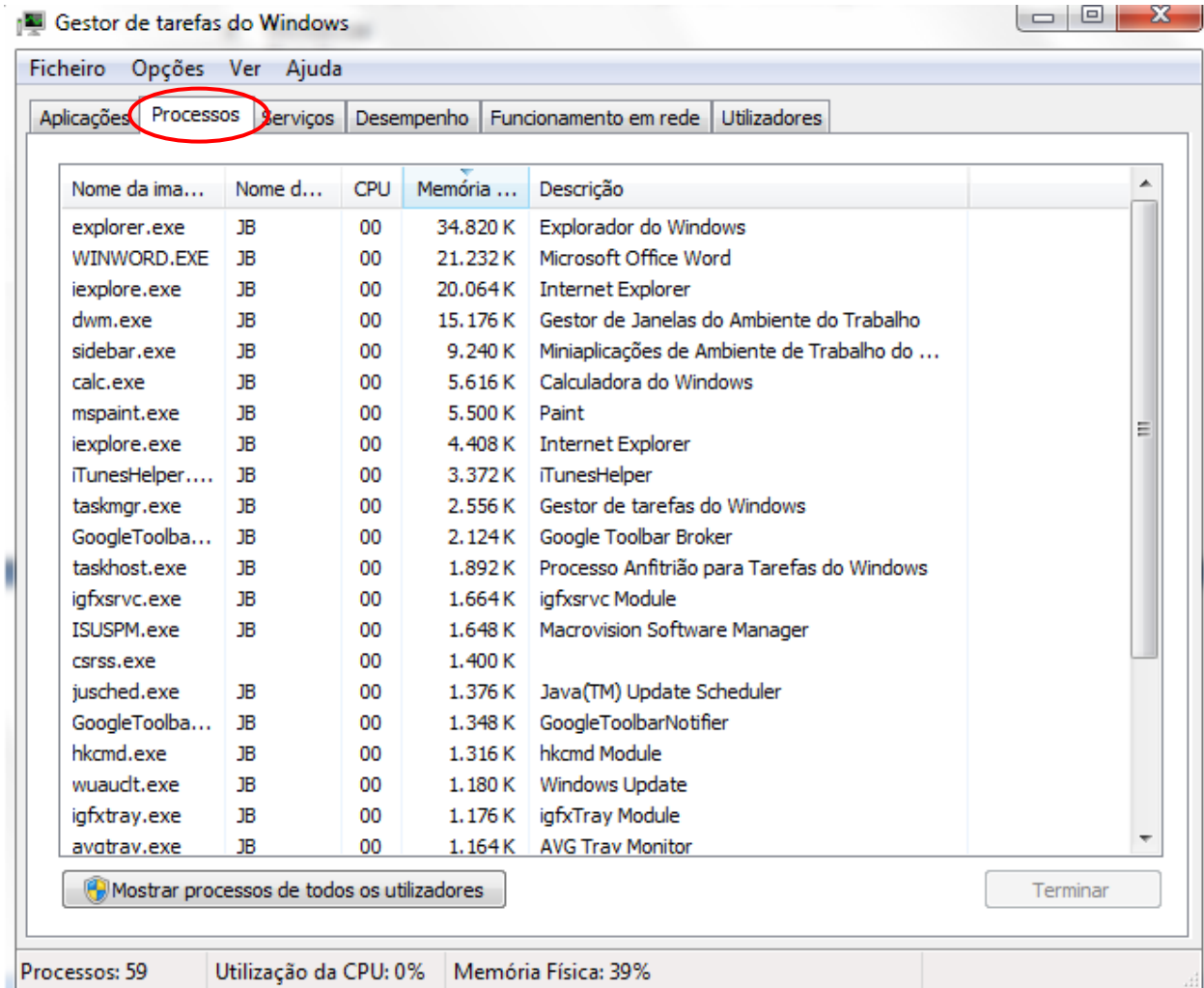
Procure também o botão que lhe permite fazer uma pré-visualização do documento que está a ser seleccionado a cada momento.

Agrupamento de Escolas de Alfena

d) Mantenha todas as janelas abertas.

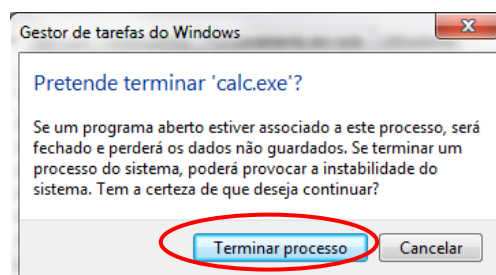
Prima a combinação de teclas CTRL+ALT+DEL o que fará com que se abra o Gestor de Tarefas:

Clique no separador “**Processos**”:



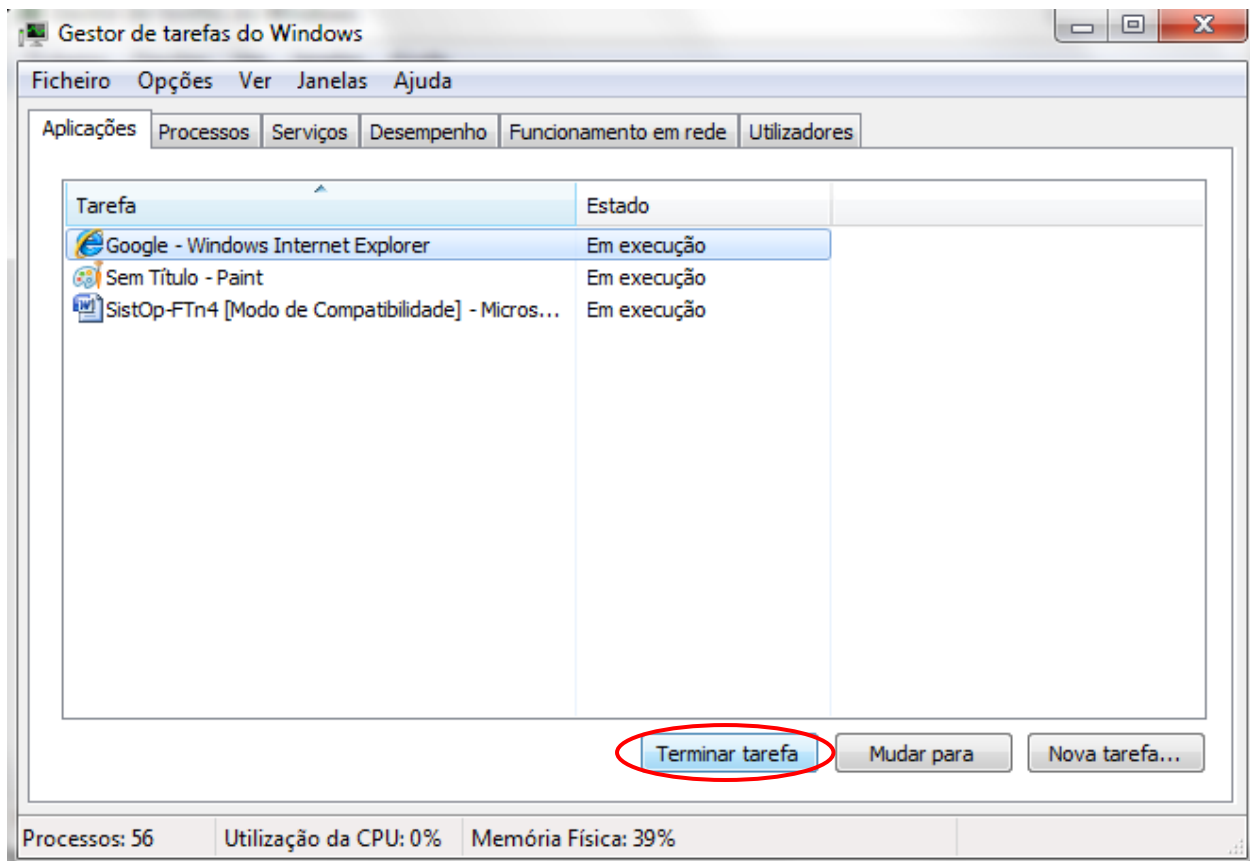
No separador “**Processos**” clicamos agora em “**Memória**” e podemos observar por ordem decrescente, quais são as aplicações que estão a utilizar mais memória RAM. Neste caso é a aplicação **explorer.exe** utilizando cerca de 34MB que gere a pasta “**Documentos**”, o Ambiente de trabalho e a Barra de tarefas. Depois vem o Microsoft Word (WINWORD.EXE) utilizando cerca de 21 MB.

Se quisermos podemos seleccionar uma aplicação e fecha-la clicando no botão Terminar. Vamos fechar a calculadora clicando em **calc.exe** e depois no botão “**Terminar**”.



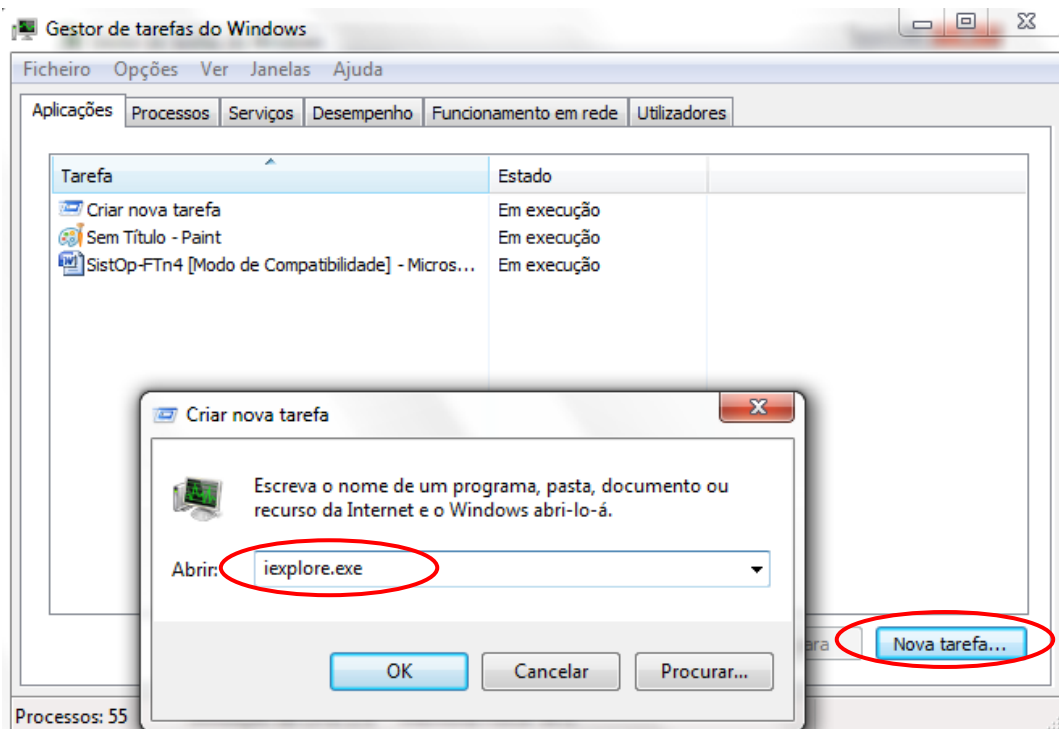
Agrupamento de Escolas de Alfena

O mesmo pode ser feito no separador “**Aplicações**” seleccionando a aplicação pretendida e clicando no botão “**Terminar Tarefa**”:



Também podemos iniciar uma nova tarefa clicando no botão “Nova Tarefa...” desde que saibamos qual o ficheiro executável da aplicação.

Neste caso vamos fazer arrancar o **Internet Explorer** digitando **iexplore.exe**:

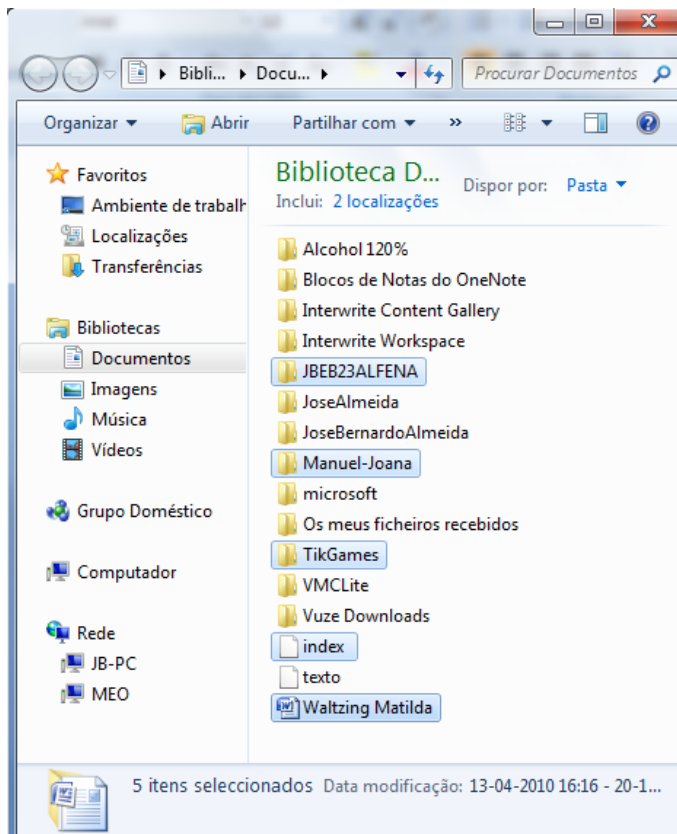


3. Diferentes formas de seleccionar ficheiros e pastas:

Abra a pasta “Documentos”.

a) Selecção múltipla:

Experimente manter premida a tecla **CTRL** enquanto vai clicando em ficheiros ou pastas não contíguos:



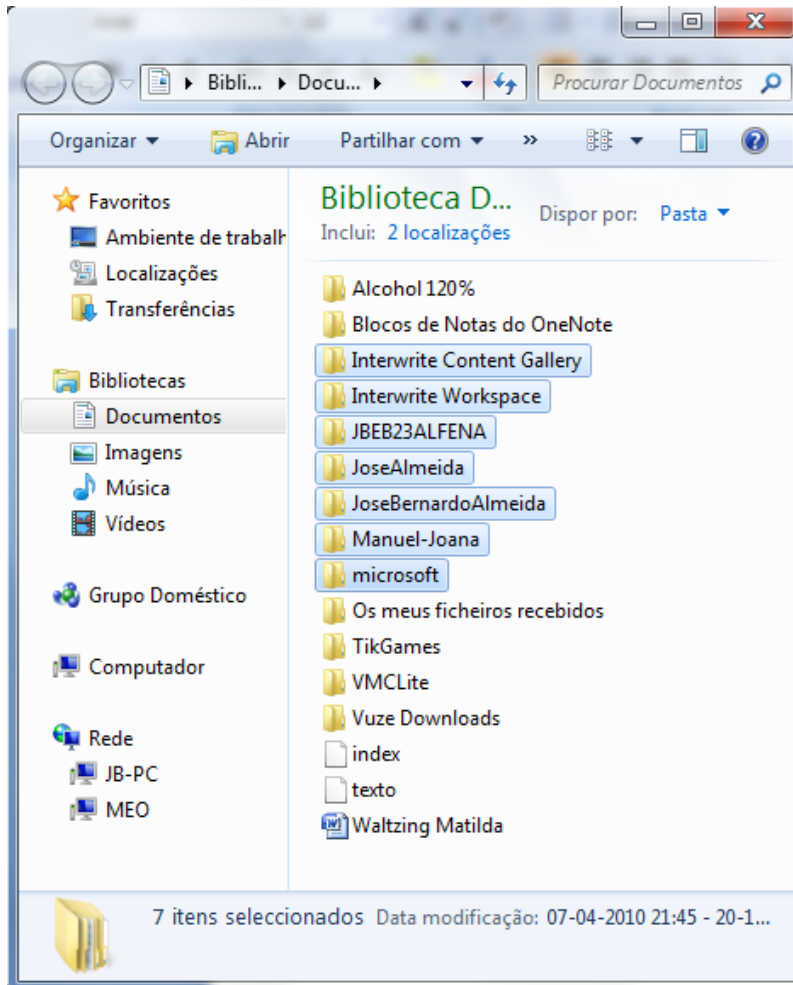
Como podemos ver nesta imagem, foi possível usando esta técnica seleccionar vários ficheiros descontínuos de uma vez só.

Agora se clicarmos com o botão direito do rato num destes ficheiros, podemos executar acções sobre eles como por exemplo copiar, cortar ou apagá-los.

b) Selecção de um conjunto de ficheiros contíguos:

Experimente manter premida a tecla **SHIFT** (por baixo do CAPS LOCK) e depois clique num ficheiro e de seguida num dos ficheiros mais abaixo como mostra a imagem que se segue:

Agrupamento de Escolas de Alfena



Neste caso podemos seleccionar um conjunto de ficheiros ou pastas que estejam contíguos.

Mais uma vez, se clicarmos com o botão direito do rato num destes ficheiros ou pastas, podemos executar acções sobre eles como por exemplo copiar, cortar ou apagar.

c) Utilização das teclas CTRL+C e CTRL+V

- ✓ Clique num ficheiro e prima **CTRL+C**.
- ✓ Depois, numa outra localização, prima **CTRL+V**.

Este comando permite-nos copiar o ficheiro de uma localização para a outra.

d) Utilização das teclas CTRL+X e CTRL+V

- ✓ Clique num ficheiro e prima **CTRL+X**.
- ✓ Depois, numa outra localização, prima **CTRL+V**.

Este comando permite-nos mover o ficheiro de uma localização para a outra.