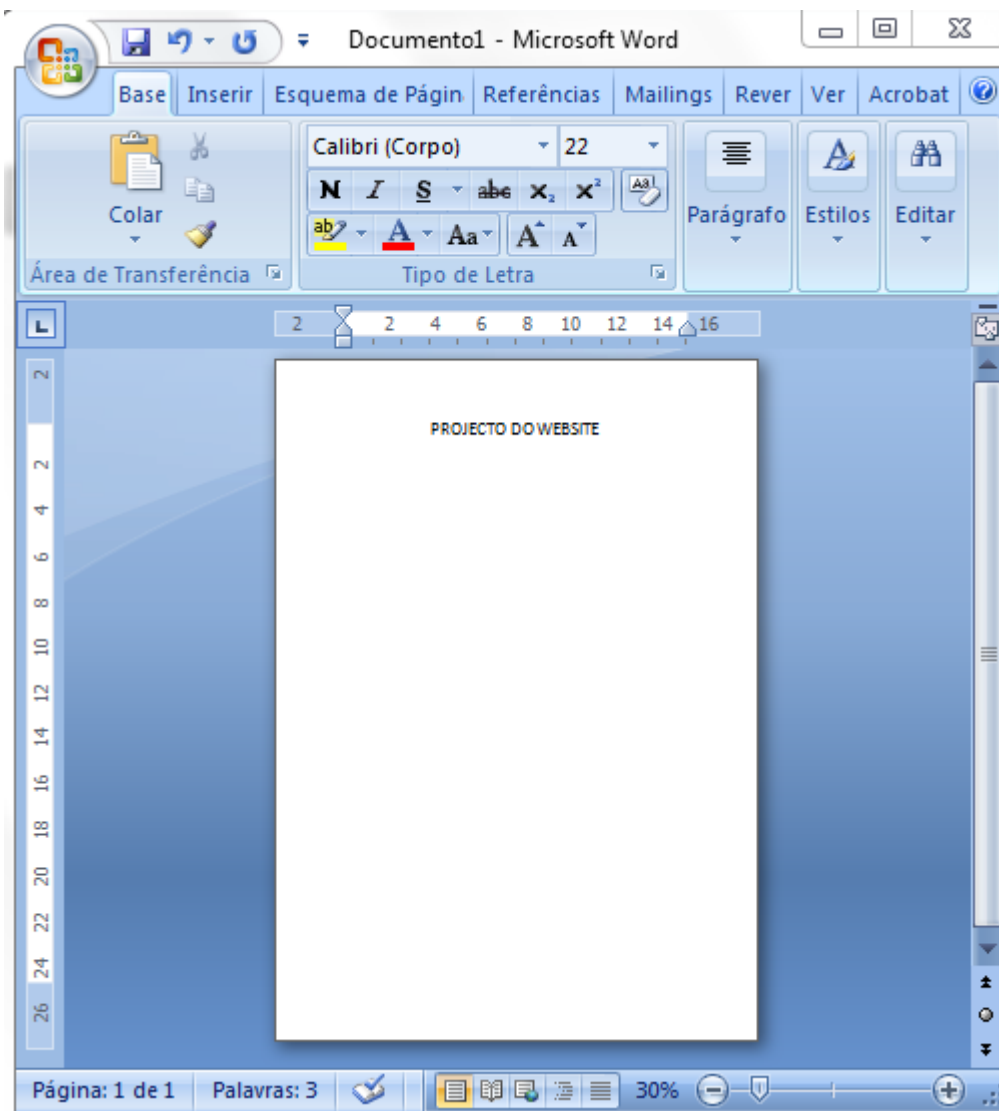


Exercício 3 – Elaborar um plano para o Website

Este passo é importante porque vamos organizar todo o trabalho a realizar, assim como a estrutura de ficheiros e pastas do nosso site.

Passo 1: Abre um documento no Word onde vais realizar o projecto do WebSite



Agora vamos introduzir os títulos:

- 1 – Tema do Website
- 2 – Páginas do WebSite
- 3 – Hiperligações entre as páginas
- 4 – Estrutura de pastas do Website
- 5 – Aspecto geral

Passo 2: Planeamento

De seguida é apresentada um exemplo de um projecto simples para um Website de um restaurante

1 – Tema do Website

Restaurante do Neca

2 – Páginas do WebSite

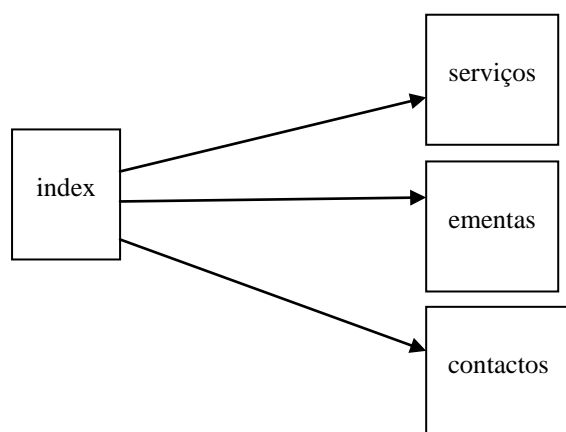
index.html

serviços.html

ementas.html

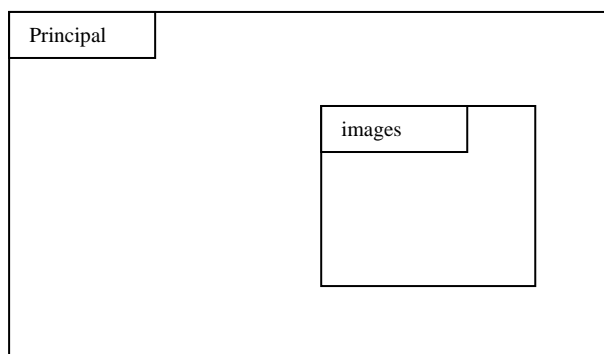
contactos.html

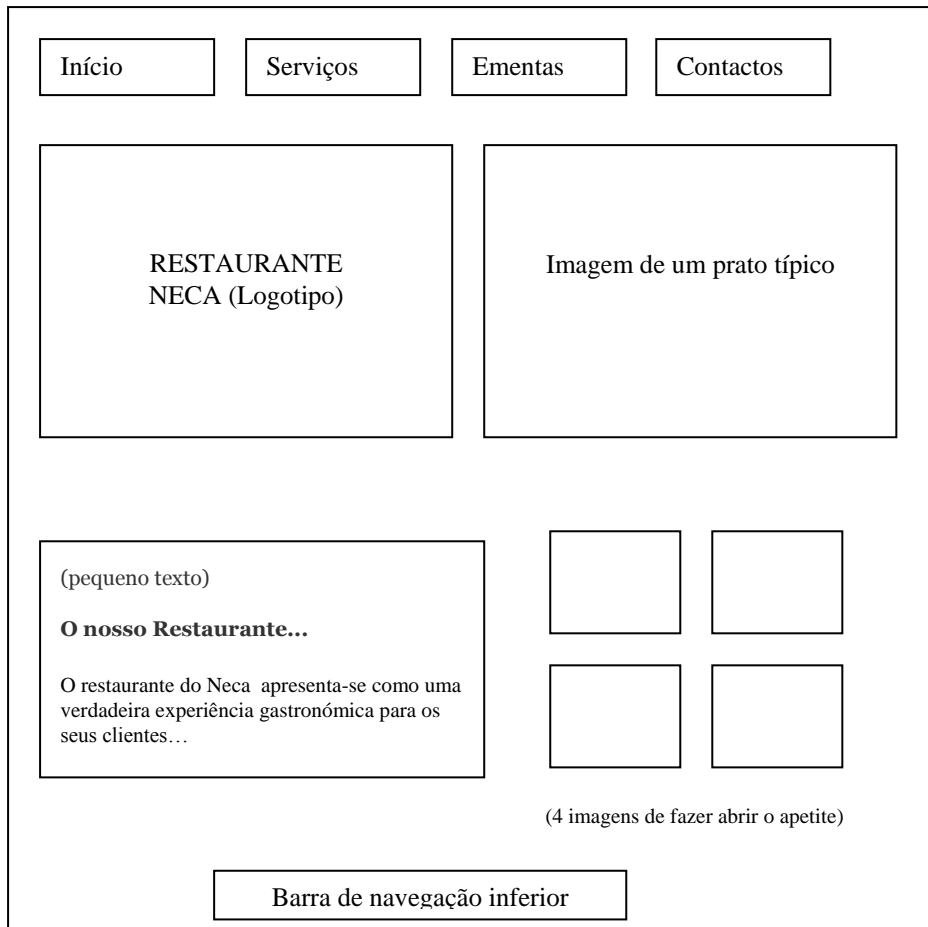
3 – Hiperligações entre as páginas



4 – Estrutura de pastas do Website

A pasta principal irá conter apenas uma pasta onde serão colocadas as imagens.

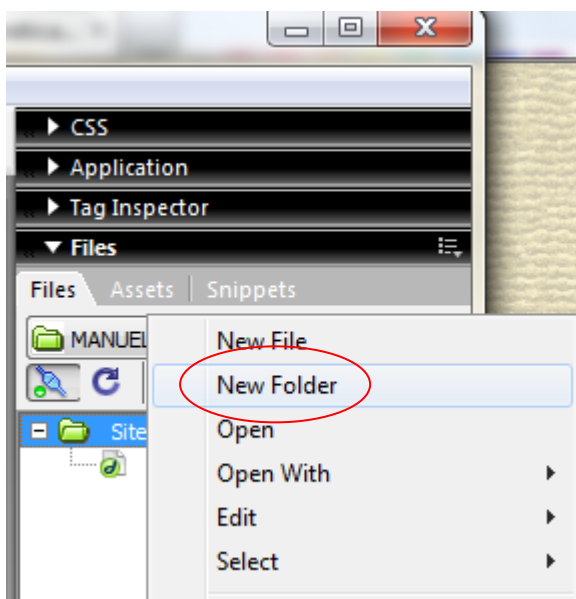


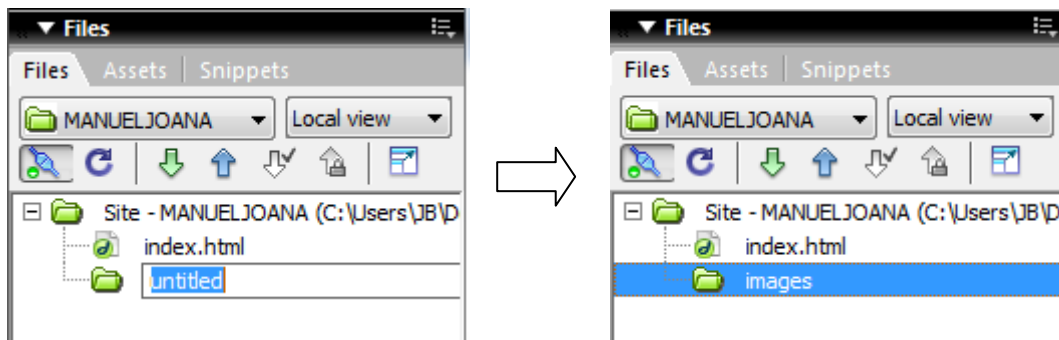


ATENÇÃO – O vosso projecto deve ser enviado para a plataforma Moodle para avaliação!

Passo 3: Criação de uma pasta no Dreamweaver

Clicar com botão direito do rato na pasta principal do site e escolher a opção New Folder:





Enviar a pasta para o servidor:

Clicar na pasta e depois no botão *Put File* 