

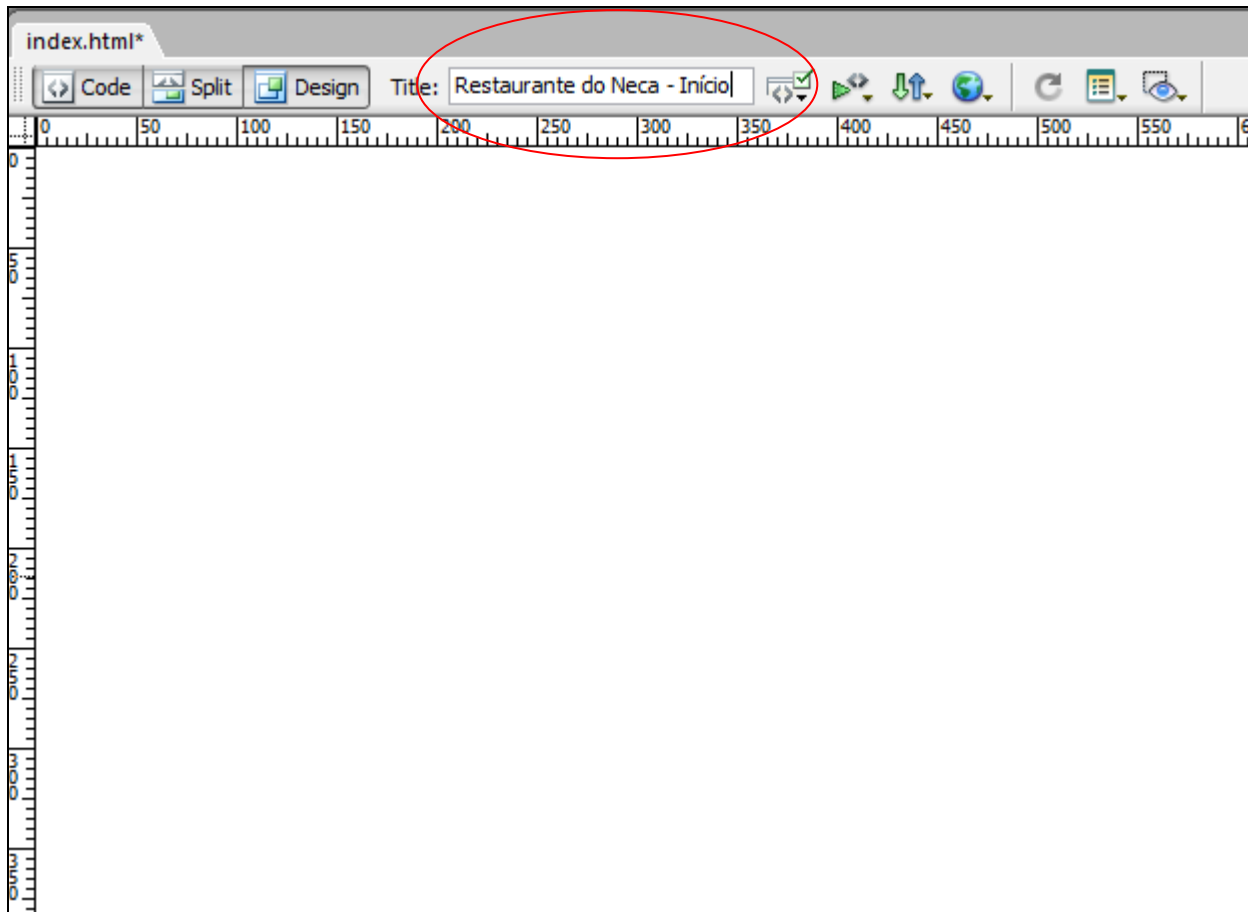
Exercício 4 – Utilização de tabelas

Neste exercício vamos utilizar tabelas para criar uma estrutura base que será usada por todas as páginas do site.

Passo 1: Preparação da página principal

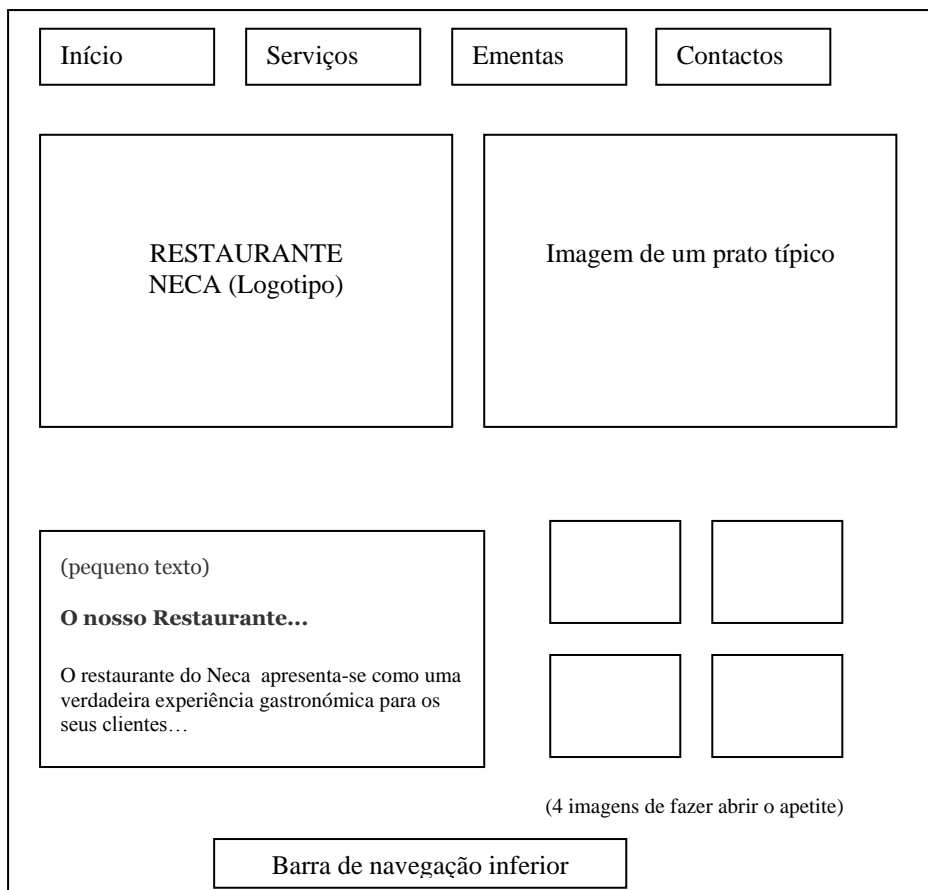
Abre o ficheiro `index.html` e apaga todo o conteúdo.

Insere um novo título para a página:



Passo 2: Criar a tabela

De acordo com o plano do Website temos uma estrutura como a seguinte:



A tabela deverá ter pelo menos **4 linhas e 3 colunas**:

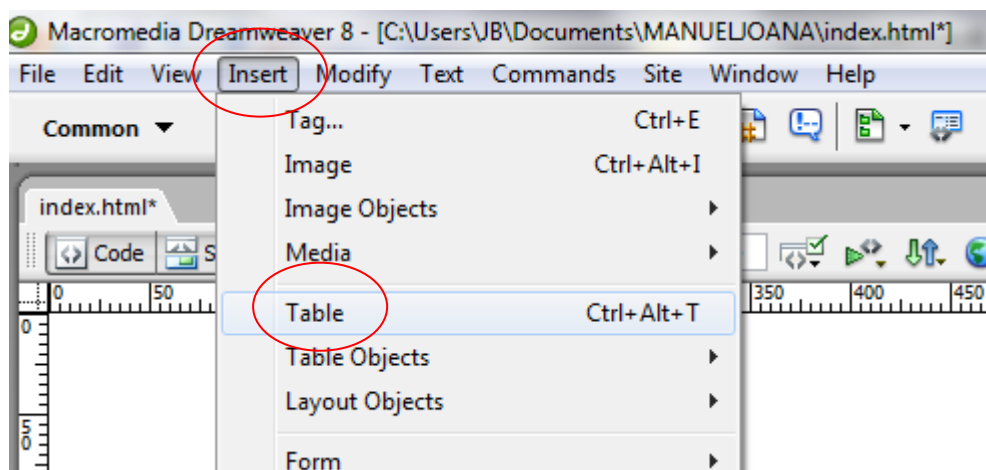
1ª linha – botões

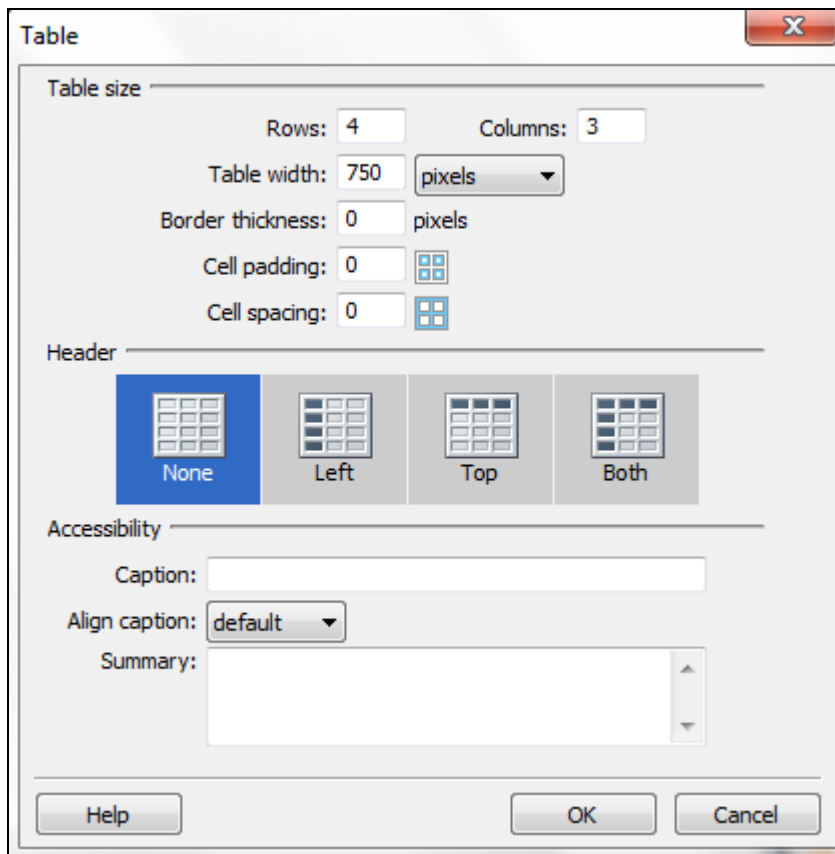
2ª linha – restaurante / imagem

3ª linha – texto / 4 imagens

4ª linha – barra de navegação na parte inferior

Para criar uma tabela vamos ao menu *Insert* e escolhemos a opção *Table*.





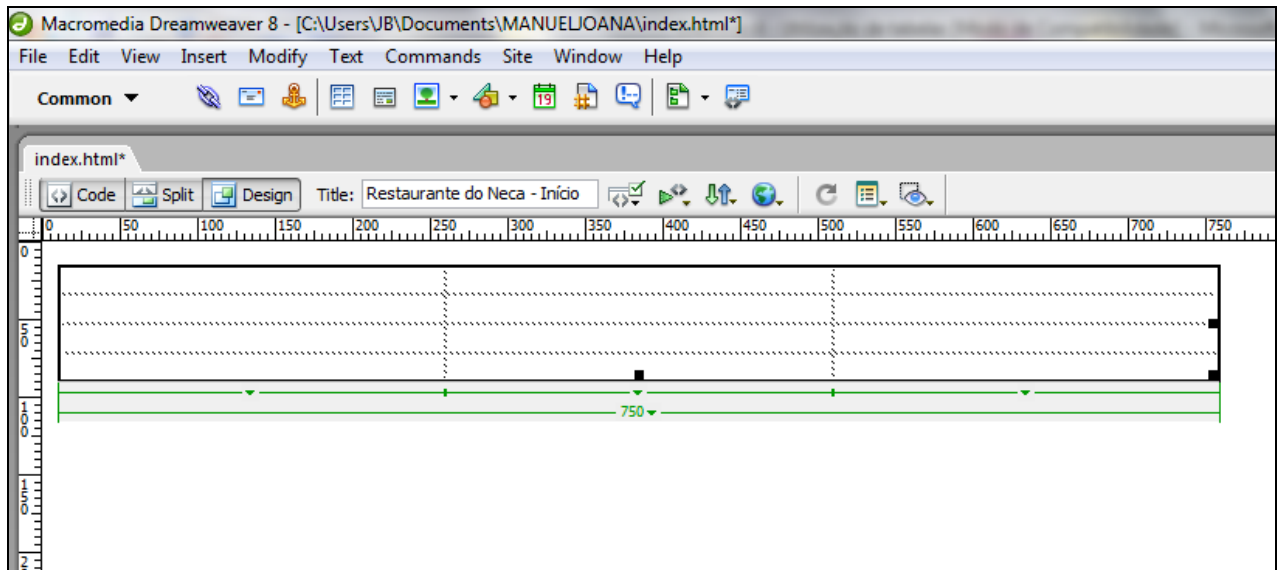
Escolhemos criar uma tabela com **4 linhas (Rows)** e **3 colunas (Columns)**.

O tamanho total da tabela será de **750 pixels**, portanto este site será facilmente navegável mesmo que tenhamos um monitor pequeno com 800x600 pixels.

A tabela terá linhas invisíveis para isso escolhemos um Border thickness de 0 píxeis.

Clicamos em OK.

A tabela é inserida – observa-a:

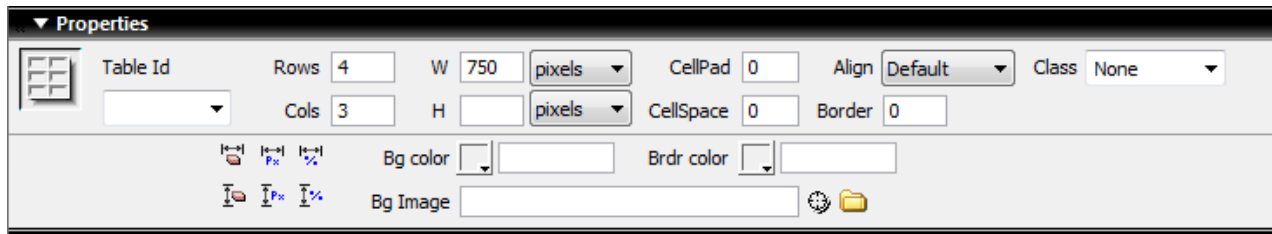


Passo 3: Editar a tabela

Podemos seleccionar toda a tabela, uma linha, uma coluna ou múltiplas células adjacentes.

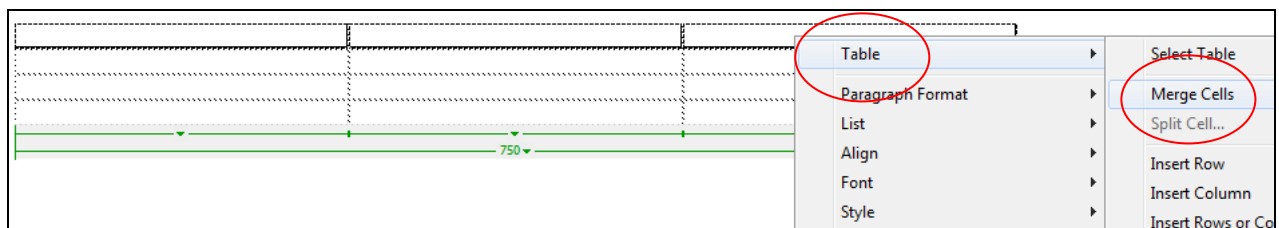
Vamos seleccionar toda a tabela. Clicamos numa célula qualquer, vamos ao menu **Modify** depois **Table** e finalmente escolhemos a opção **Select Table**.

Fica disponível na parte de baixo a barra de propriedades da tabela que por enquanto ainda não vamos utilizar:

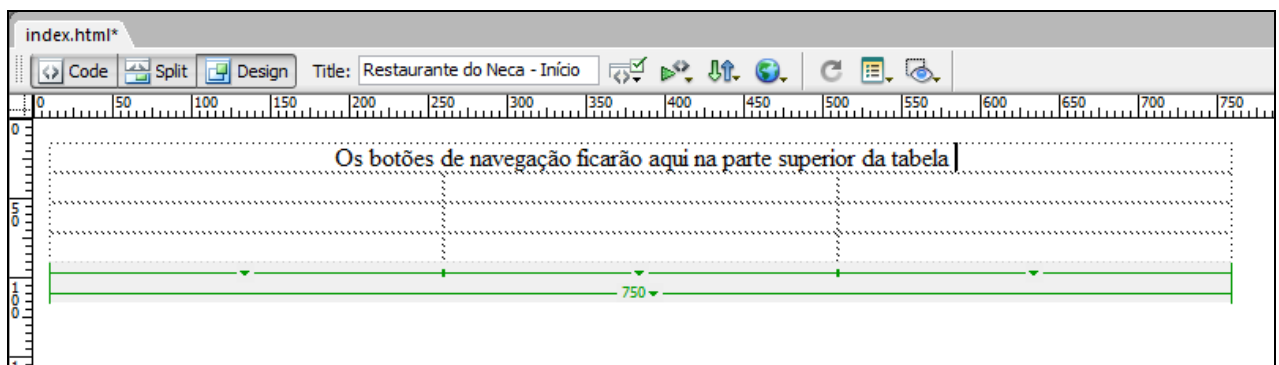


Vamos agora fazer unir as células de forma que seja possível criar a página por nós projectada:

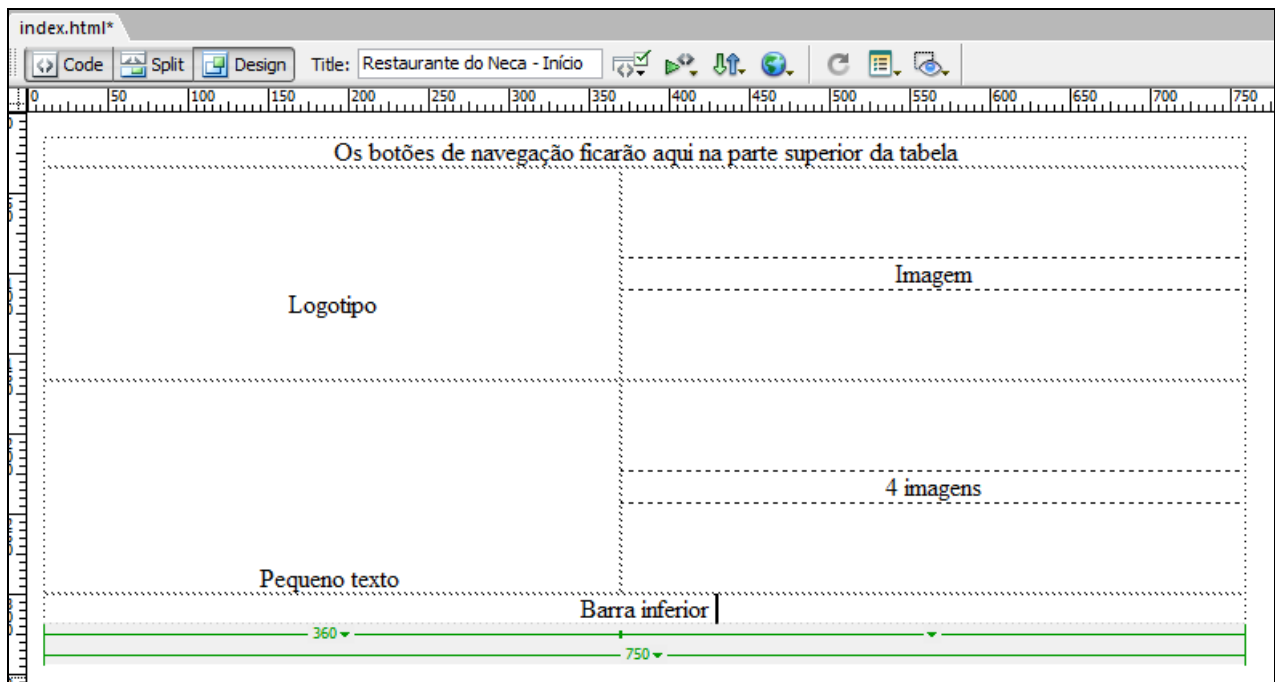
Seleccionamos a linha de cima e unimos as 3 células clicando com o botão direito do rato e escolhendo a opção **Merge Cells** do menu **Table**.



As células ficam unidas. Escrevemos um pequeno texto com informações sobre o conteúdo da célula:



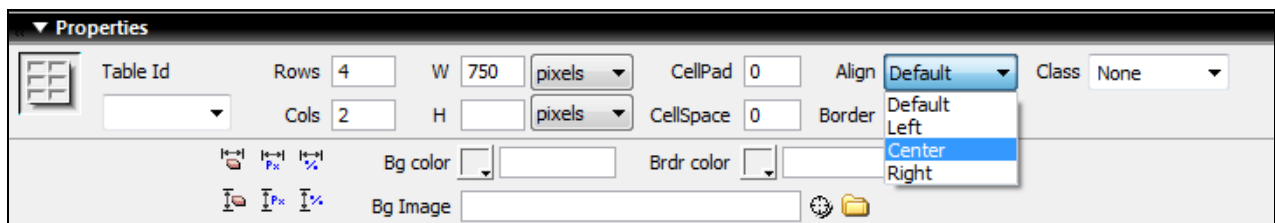
Reconfiguramos a tabela de forma a se parecer o mais possível com o esquema que projectamos:



Falta ainda colocar toda a tabela no centro da página. Para isso vamos seleccionar toda a tabela em

Modify -> Table -> Select Table.

Em **Align** escolhemos a opção **Center**.



A tabela fica centrada em relação à página:

